

ПОРТФОЛИО

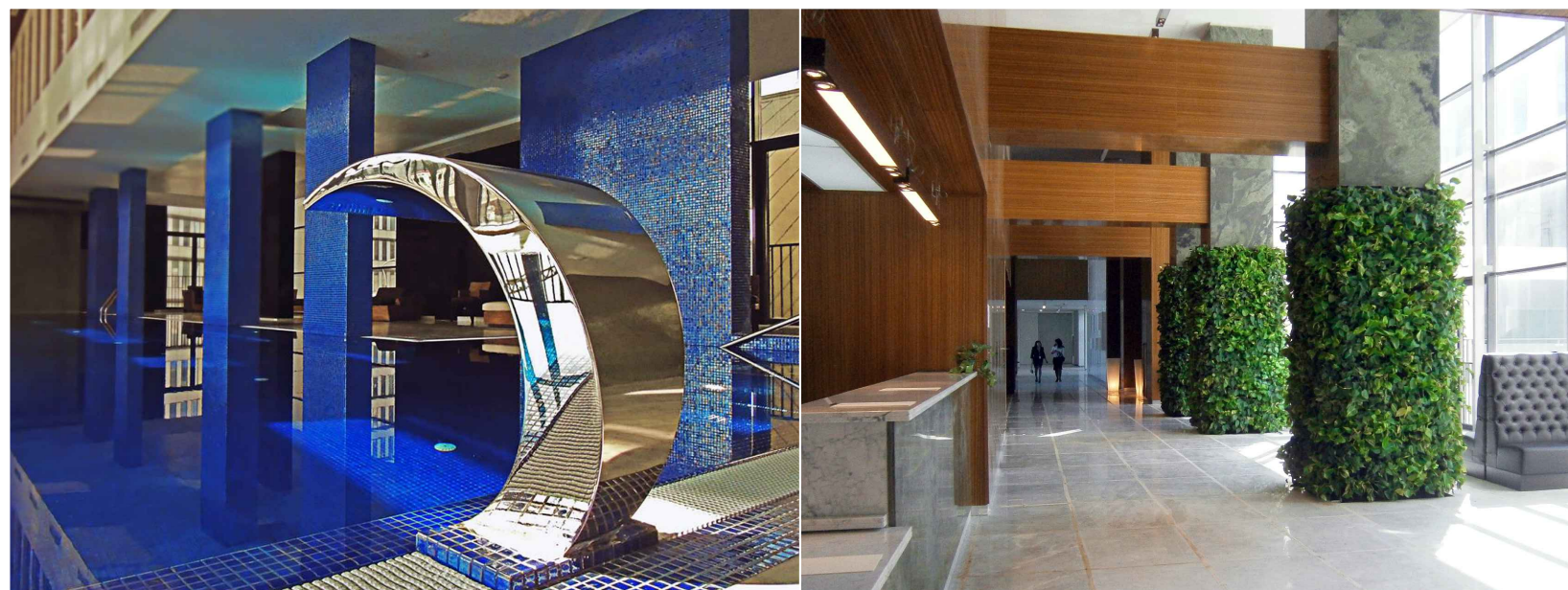
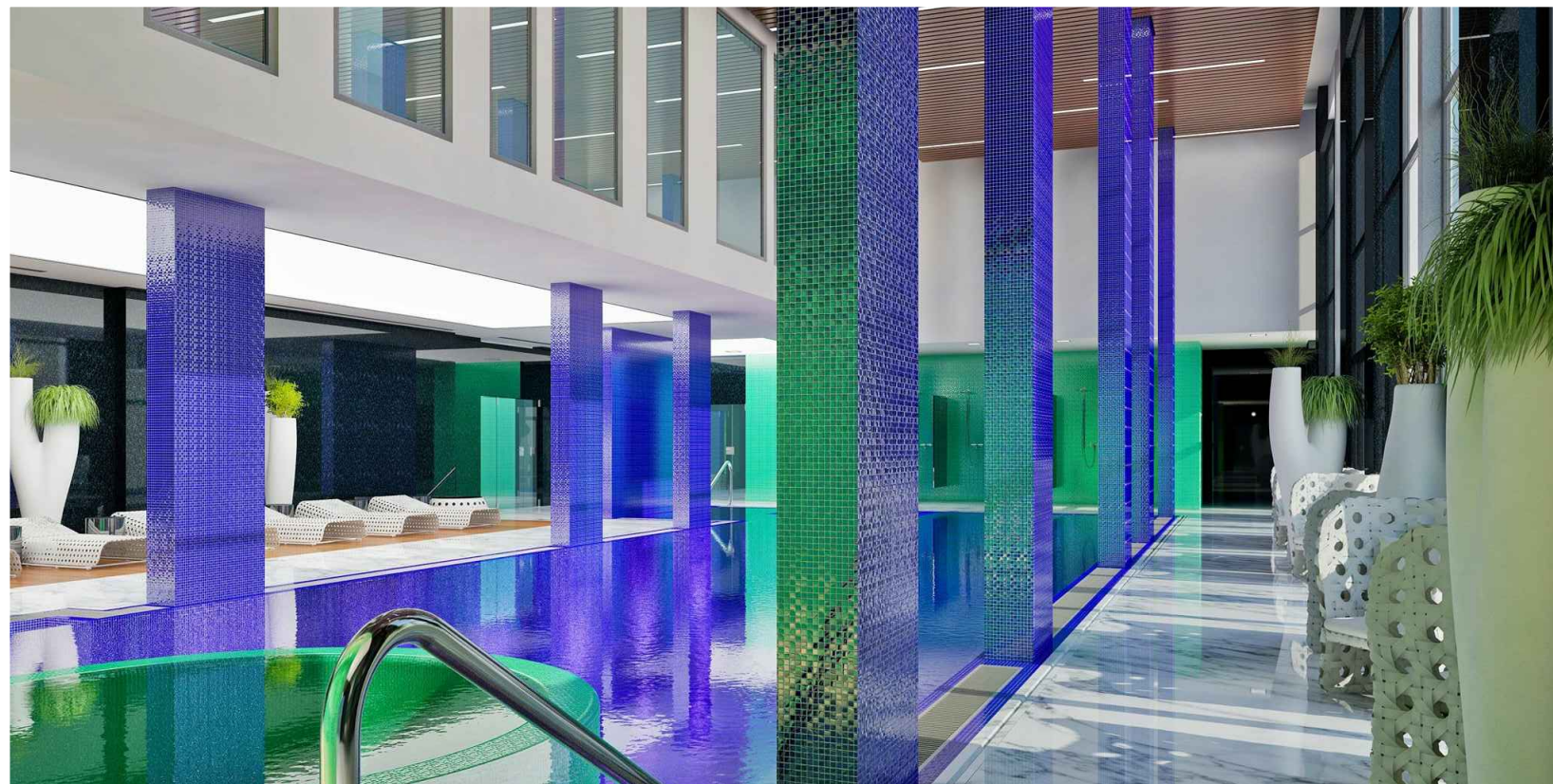
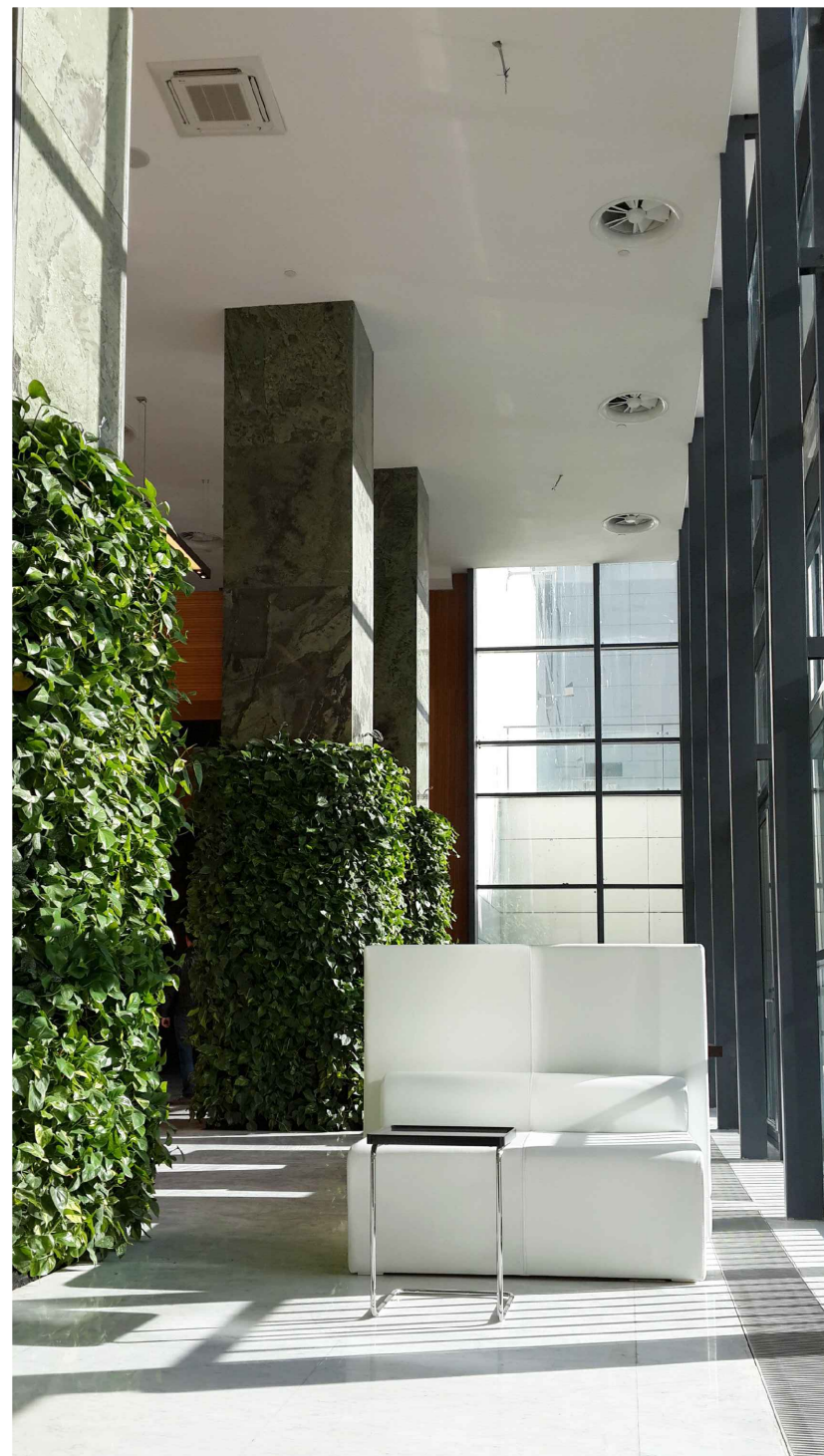


АННА КАРПОВА

Практикующий архитектор, дизайнер
интерьера, предметный дизайнер,
сооснователь и руководитель
бюро ЛВА ИНТЕРЬЕР

29 лет опыта
200+ реализованных проектов
100+ публикаций

Преподаватель Московского
Архитектурного Института, член
Союза Московских Архитекторов.
Окончила МАРХИ



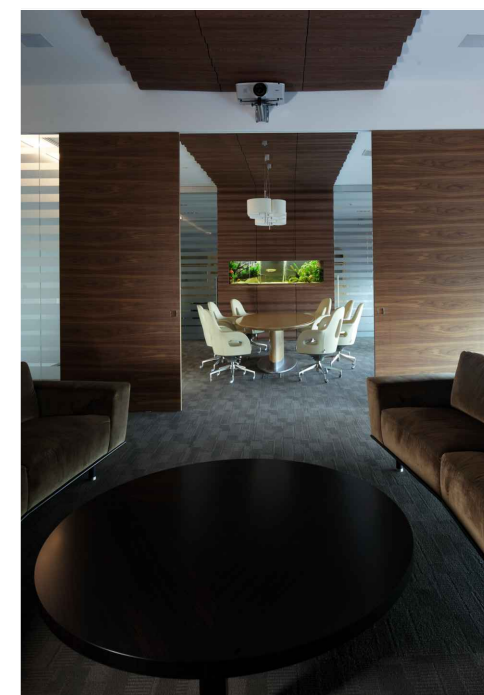
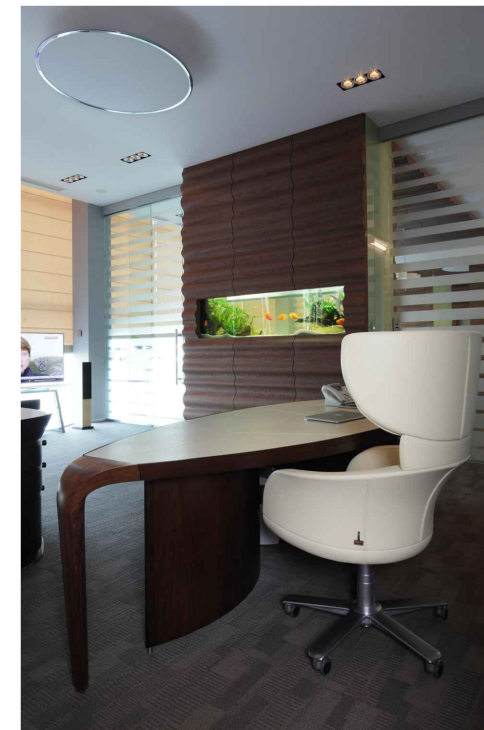
РУССКИЕ СЕЗОНЫ

Апарт Отель

2012 Сочи

19000 м²

12ти этажный аппарат отель «Русские сезоны» в Имеретинской низменности г.Сочи проектировался к зимней олимпиаде 2014 года. 200 апартаментов площадью 14678 м², рестораны, фитнес, конференц центр, магазины на площади 4050 м². В отделке интерьеров всех помещений отеля использовались натуральные материалы – мрамор, оникс, ценные породы дерева. Холлы, ресепшен и апартаменты люкс декорированы авторскими настенными панно и светильниками. Зеленые живые растения на стенах, деревянные рейки потолка и синяя мозаика создают ощущения отдыха на природе.



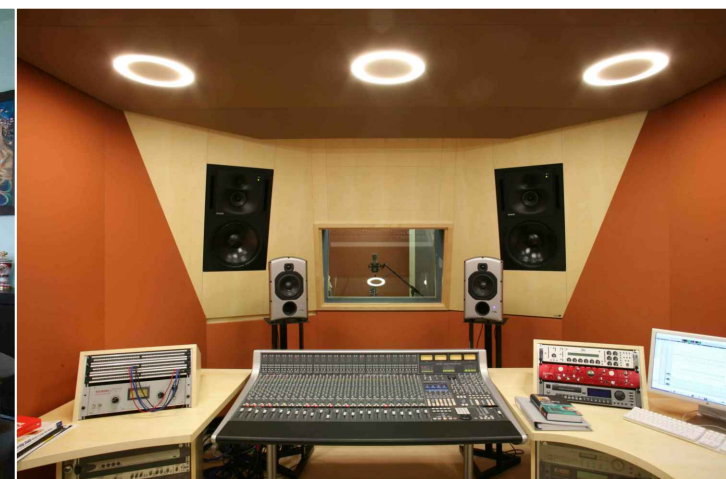
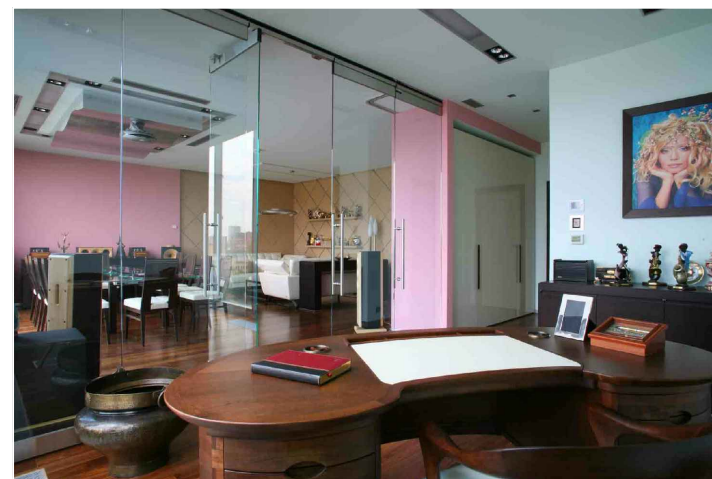
МАГИСТРАЛЬ ПЛАЗА

Офис

2012 Москва

120 м²

Эта офисная VIP-зона создана по заказу одной крупной компании. Назначение этого пространства - переговоры и общение с бизнес-партнерами в дружественном формате. Такие встречи предполагают комфортную деловую обстановку, приближенную к домашней, при этом обязательно в респектабельном, дорогом и качественном исполнении. Авторская разработка в интерьере - декоративная «лента» из 3D-панелей из американского ореха, со сложным высоким рельефом. «Теплые» материалы и неофисный, неделовой дизайн мебели приятно противоречат офисному предназначению помещения и индустриальному виду за стеклянной стеной, которую при желании можно закрыть легкими римскими шторами. В таком месте можно провести много времени за решением стратегических задач и получать от этого процесса удовольствие.



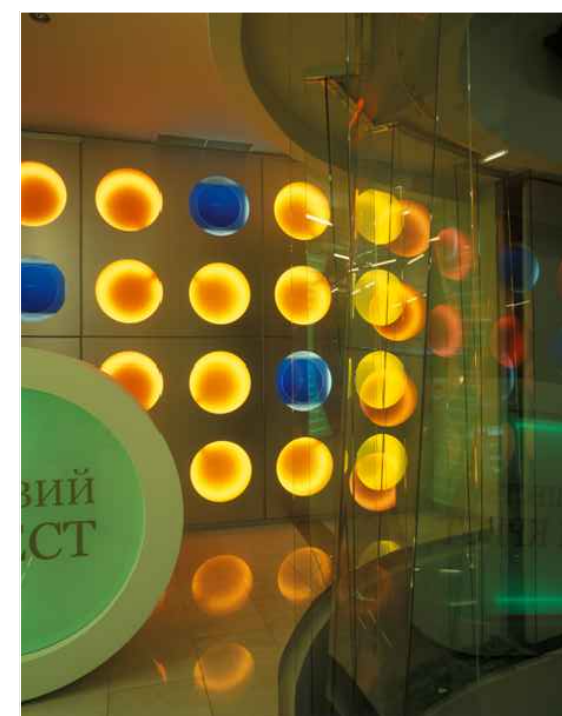
ЖК ПАНОРАМА

Офис/ Звукозаписывающая Студия

2005 Москва

270 м²

Современные и, в тоже время, уютные помещения офиса и переговорных комнат составляют нетривиальную дизайнерскую оболочку центрального помещения профессиональной звукозаписывающей студии, кубический объём которой расположили в самом центре чтобы удовлетворить технические требования по звукоизоляции максимально удалив от крупных стеклянных поверхностей. Визуальный центр представительской части офиса - большой стеклянный стол для переговоров в отделке много натурального дерева - кленовые панели на стенах, ореховый и дубовый дощатый пол. Активные цвета (оранжевый в холле, холодный розовый в представительской части) и радикальная отделка санузла плиткой в виде металлической чешуи - немногие реверансы в сторону студийной эстетики, в сторону идеологии шоу - бизнеса.



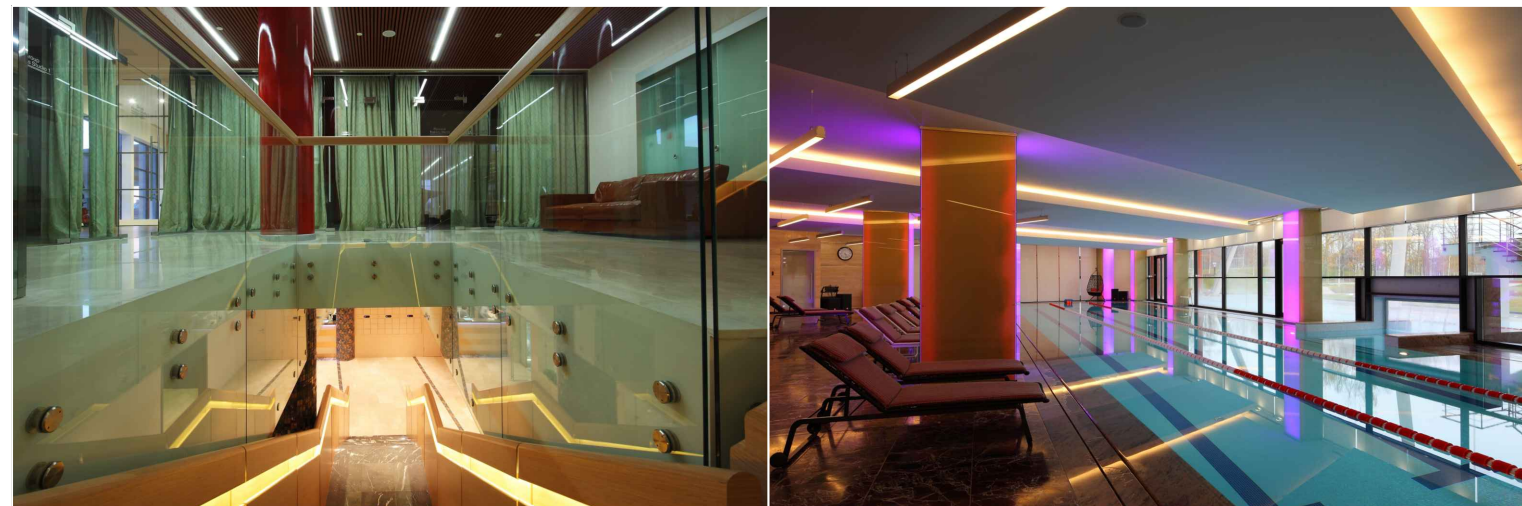
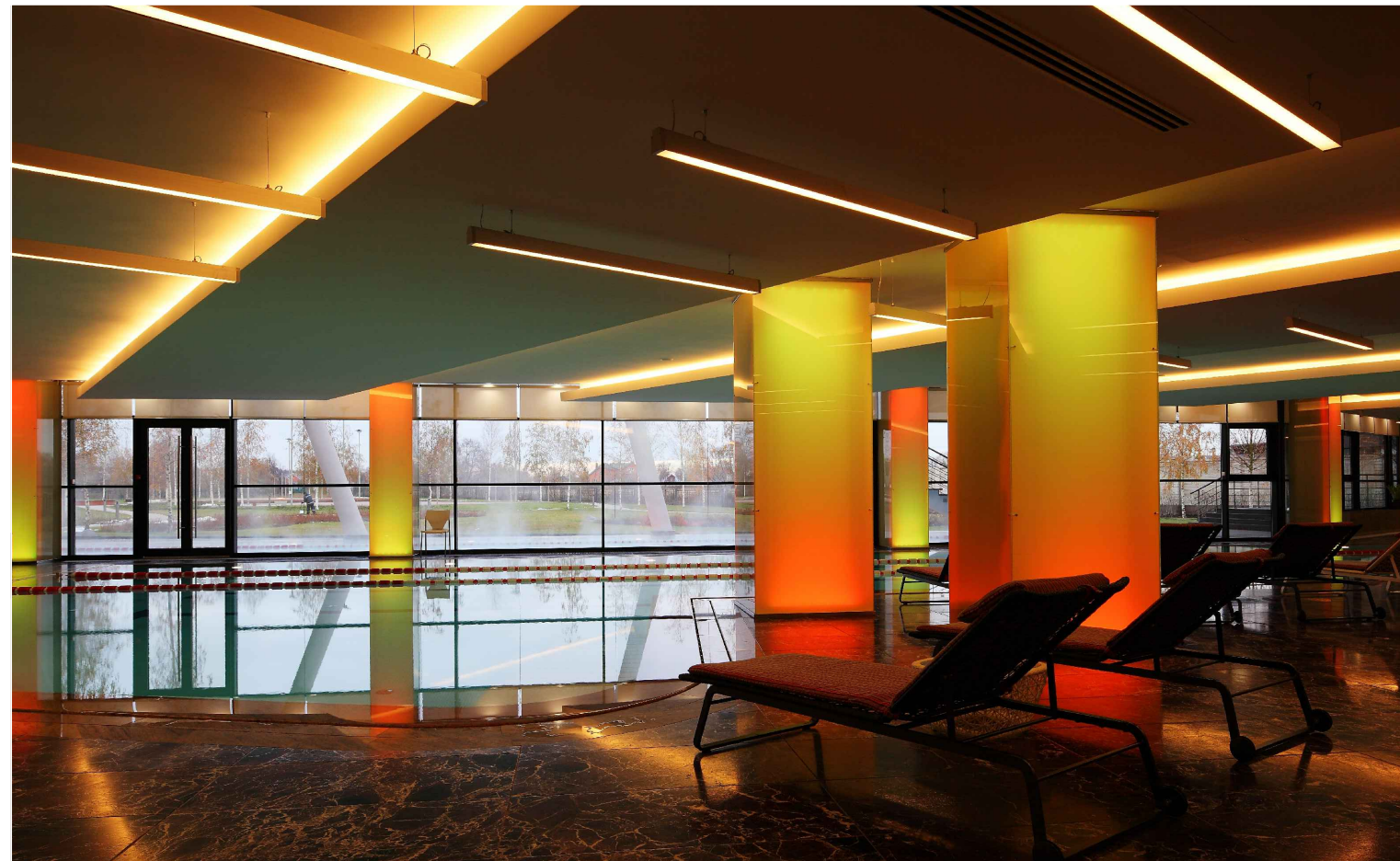
ЮЖНЫЙ КРЕСТ

Офис

2005 Москва

260 м²

Офис туристического агентства премиум класса, специализирующийся на организации индивидуальных туров, был спроектирован в рамках реализации проекта Романов Двор.



PRIDE WELLNESS CLUB

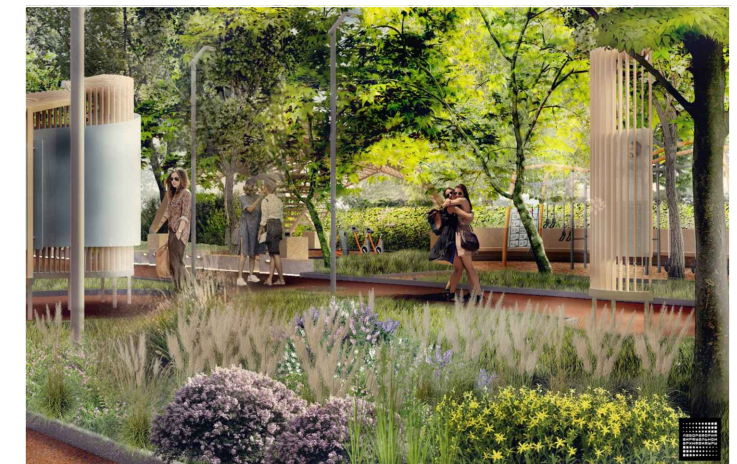
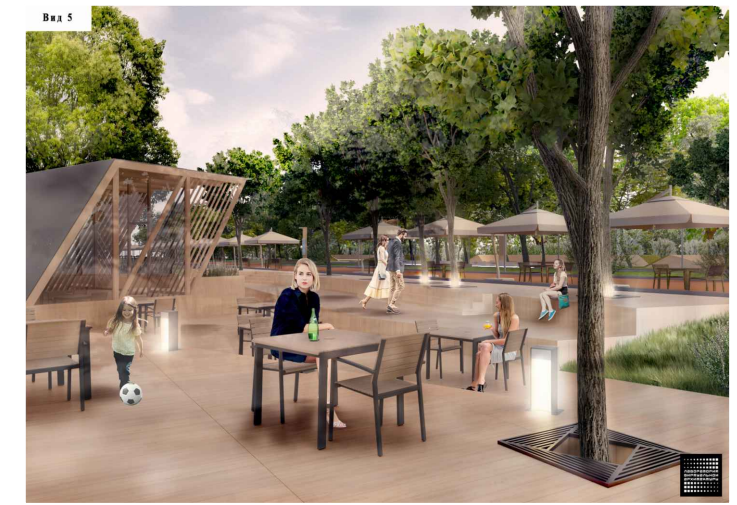
Загородный Клуб

2012 Подмосковье

7000 м²

Проект интерьеров спортивно-развлекательного клуба с ресторанами, СПА, кинозалом, теннисным кортом, детским центром и спортивными залами воплотил с самые инновационные подходы к организации пространства и достижению визуальных эффектов, но в тоже время поддержана тема природы, окружающей загородный спортивный клуб. Тему природы в интерьере поддерживают натуральные материалы и яркие, плотные цвета: здесь много дерева, камня, цветного стекла. Несущие колонны бассейна «задрапированы» светодиодной подсветкой. Различные световые сценарии выполняют не только декоративную роль, но и являются активными функциональными элементами интерьера

Вид 9



АЛЛЕЯ СЛАВЫ

Благоустройство

2019 Москва

Аллея славы является одной из основных пешеходных артерии, связывающих станцию метрополитена «Воробьевы Горы» с канатной дорогой, смотровой площадкой, горнолыжными трамплинами и прочими спортивными сооружениями, а так же с набережной Москва-реки. В основу концепции развития благоустройства «аллеи славы» предлагается заложить постоянную тематическую экспозицию с ретроспективой проведения зимних олимпийских игр, достижений российских спортсменов их рекорды и награды. Каждой олимпиаде посвящена стелла-стенд, которая формирует «звездную дорогу» спортивных побед России. На протяженности всей пешеходной линии, прилегающей к склону и лесопарковому массиву нисходящему к набережной, размещаются зоны общественного питания, кафе и фудкорты. Вдоль участка аллеи, примыкающего к ул. Косыгина, осуществляется частичная выборка наклонного «фрезерования» газона с искусственным всхолмлением.



ЯЛТА

СПА комплекс

2019 Крым

СПА комплекс находится на территории санатория "Сосны", являющийся частью правительственных дач 1950-х годов. Основная задача реконструкции ряда хозяйственных построек - создать актуальный, комфортабельный оздоровительный комплекс, отвечающий самым современным требованиям, одновременно органично вписывающийся в сложившуюся инфраструктуру и не нарушающий целостность природно-охранной зоны.



АЛЬФА

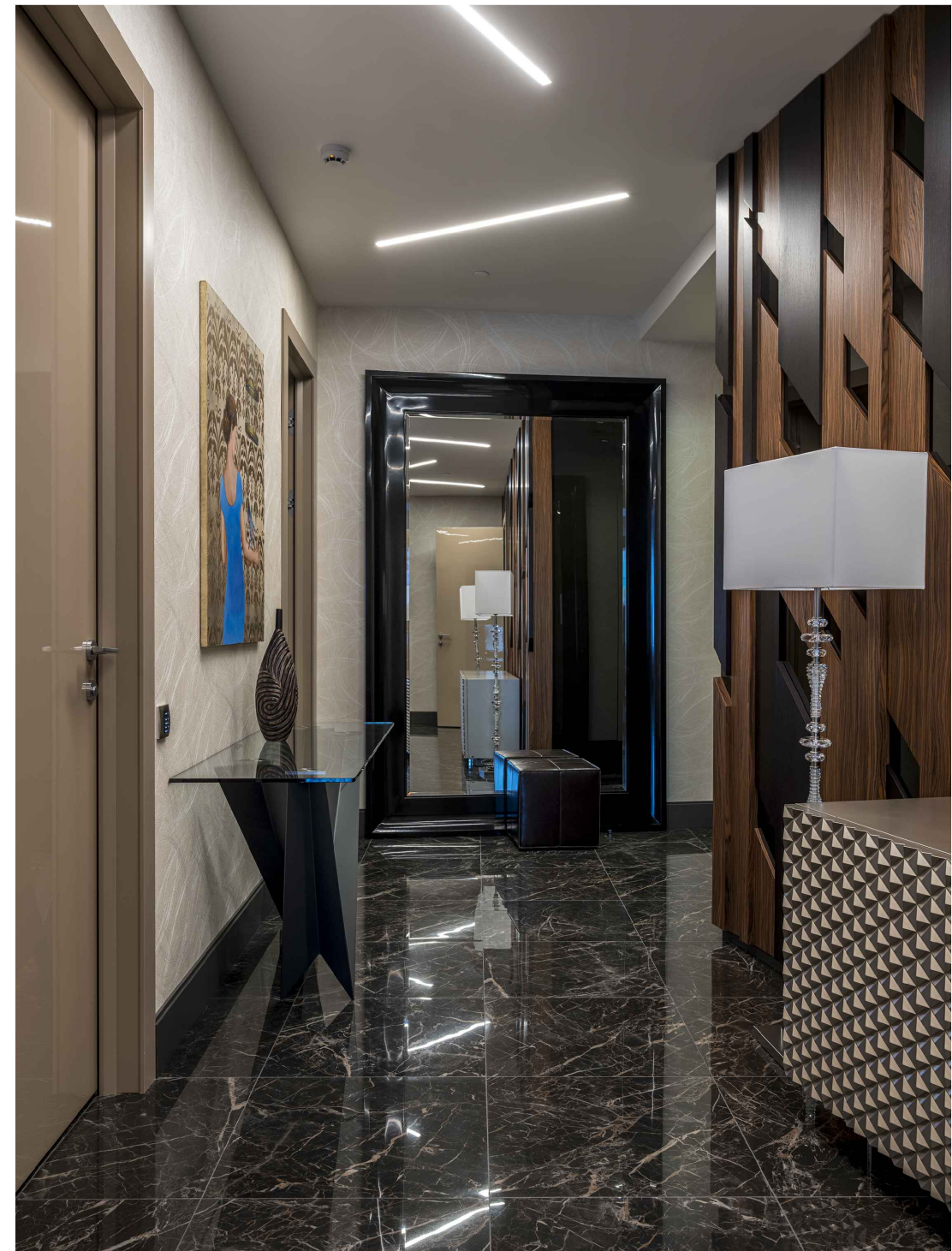
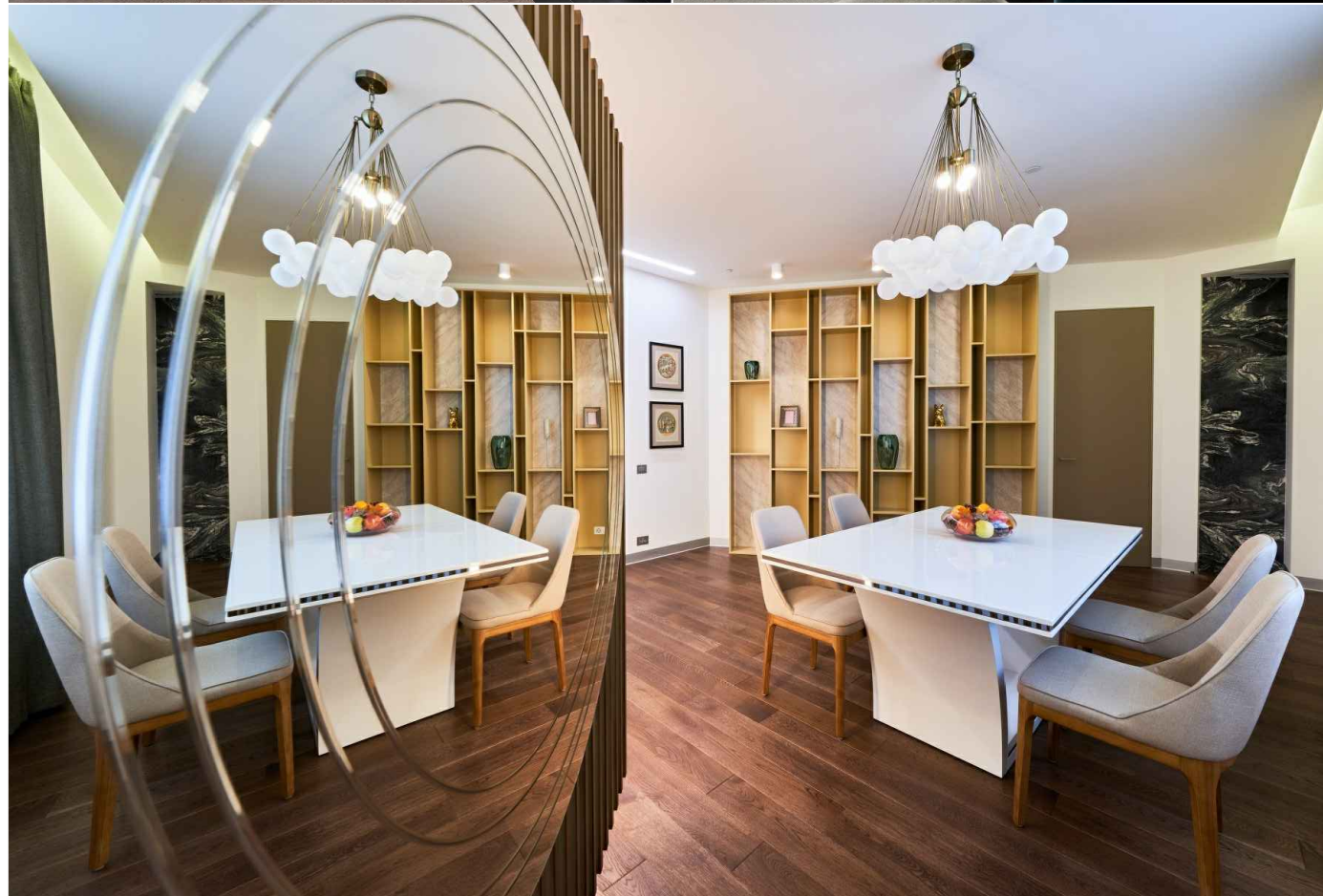
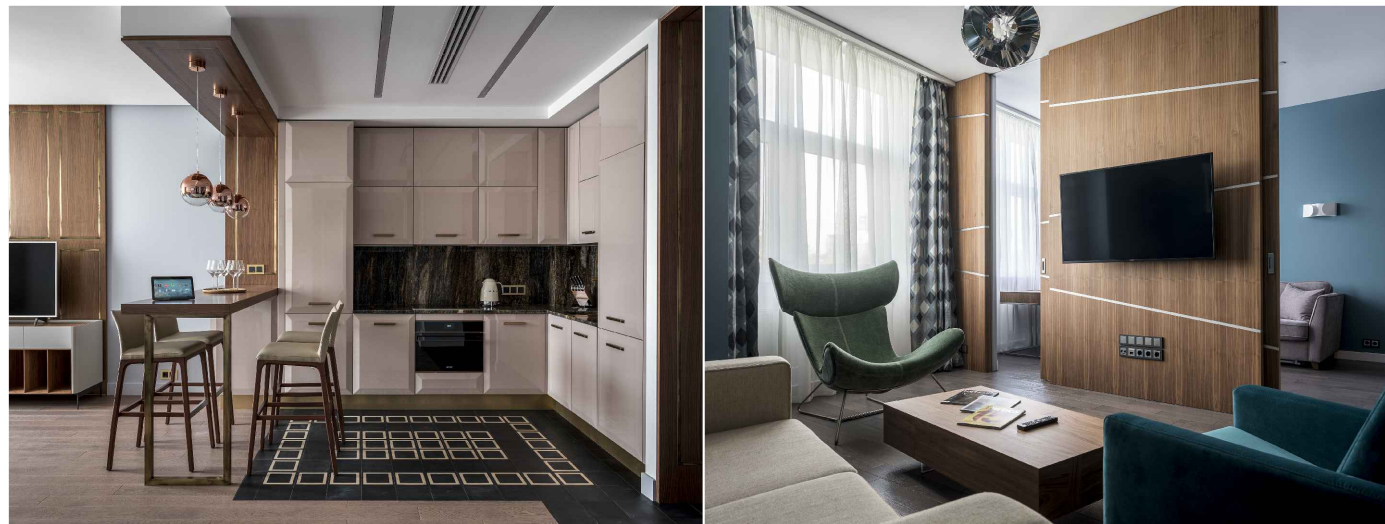
Торгово-Гостиничный Комплекс

2007 Москва

2000 м²

Это кафе и бар в лаунж зоне гостиницы мы проектировали работая над проектом реконструкции корпуса "Альфа" гостиницы "Измайлово". Одна часть, которая находится в центральном объёме ограничена сложной перегородкой из гипсокартона.

Вторая часть отведена уютным почти приватным местам с кожаными диванами, выполненным на заказ по проекту архитектора, и круглыми стеклянными столиками. Большая роль отведена освещению: основной свет - крупные подвесные светильники, дополнен многоцветной подсветкой объёмного потолка.



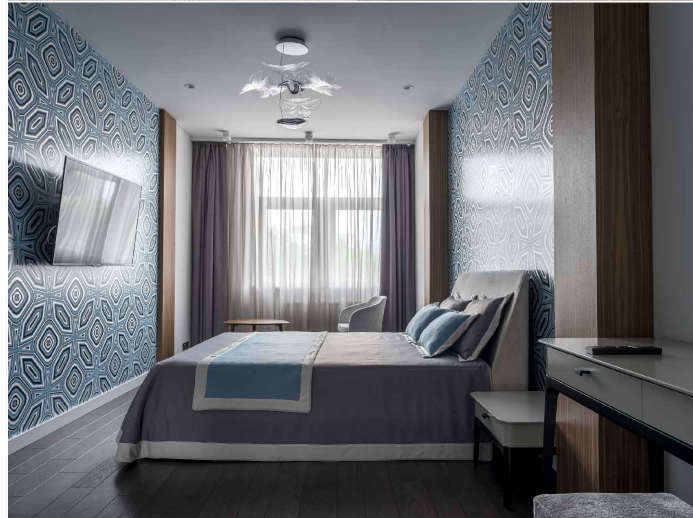
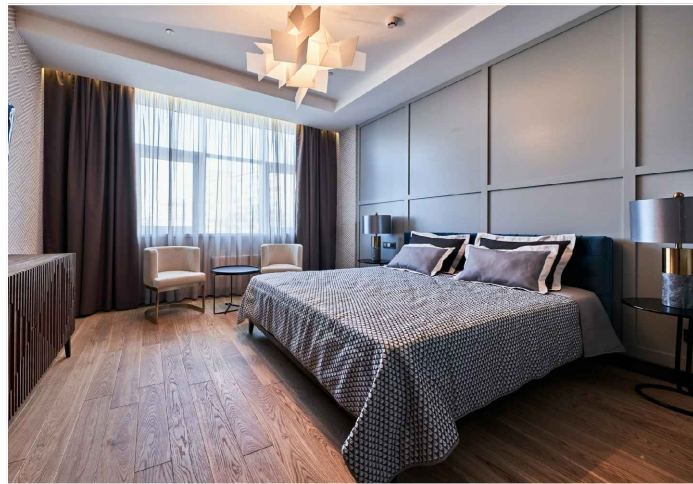
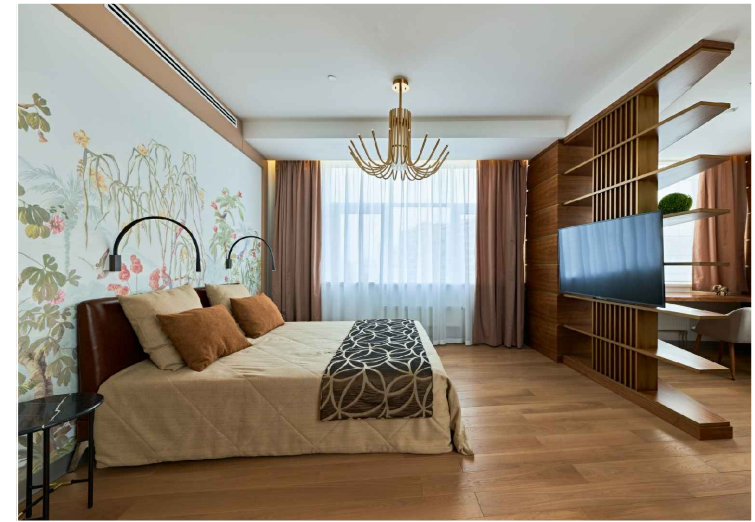
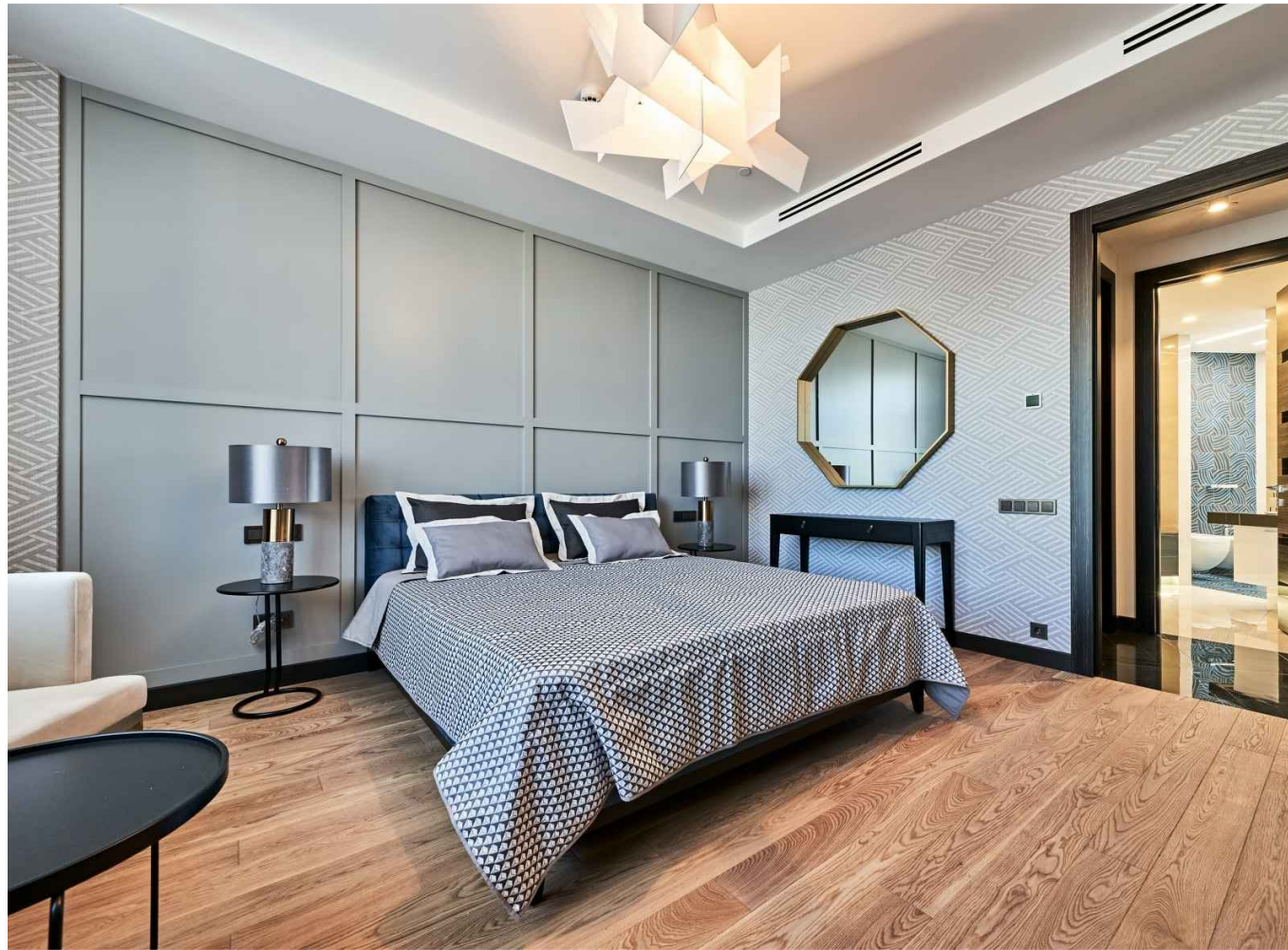
ЗВЕЗДЫ АРБАТА

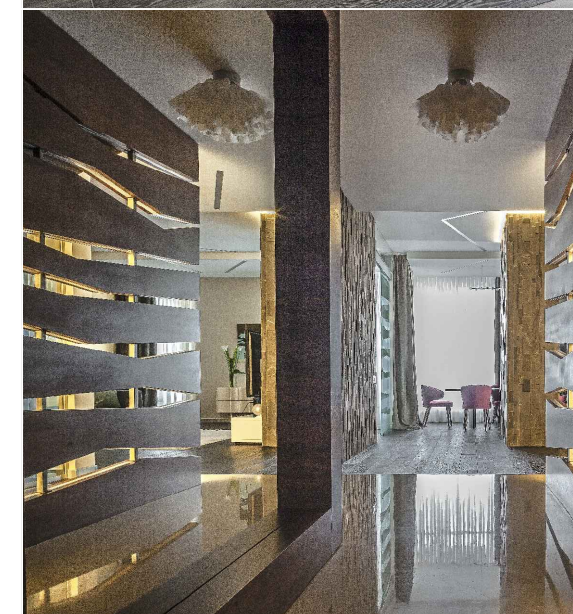
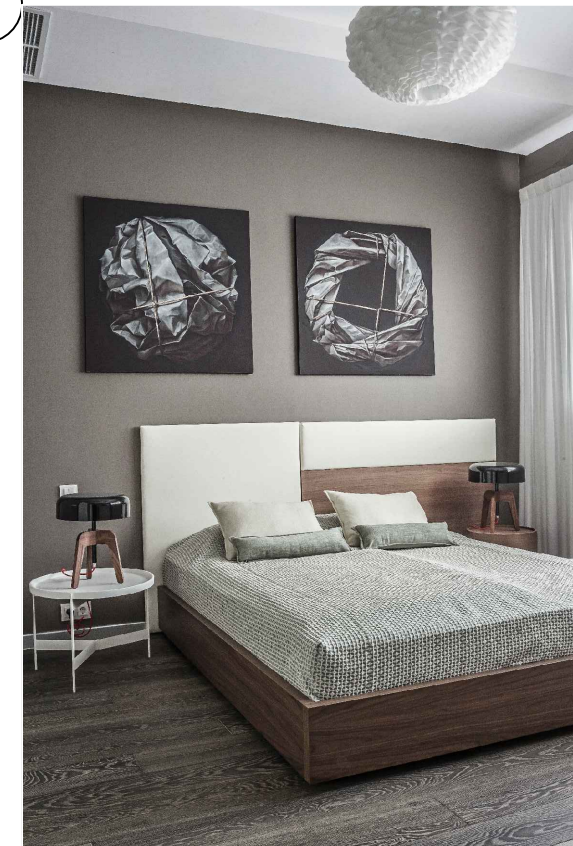
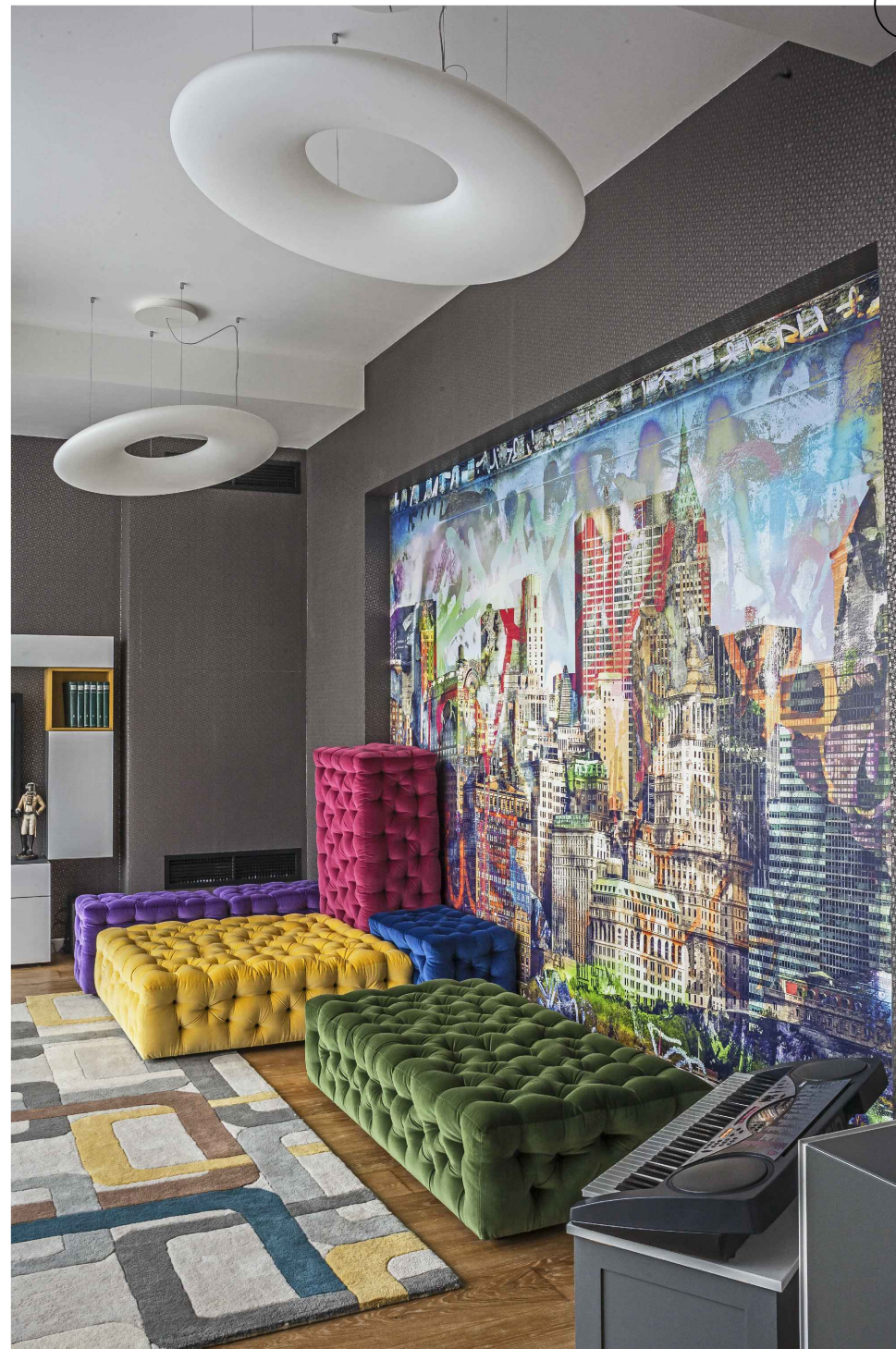
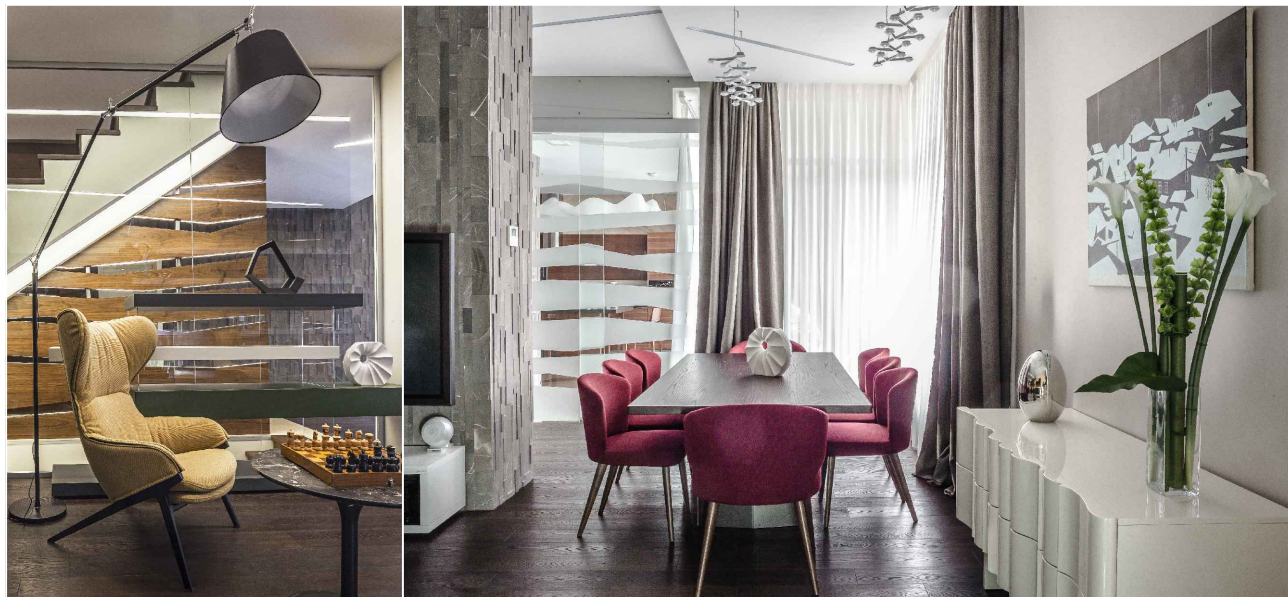
Апартаменты

2018 Москва

60 -150 м²

Звезды Арбата - комплекс апартаментов в центре Москвы, предназначенный для продажи и сдачи в аренду. Задача, поставленная перед нами, состояла с одной стороны - в создании абсолютно разных интерьеров в каждом апартаменте, с другой - каждый из них должен соответствовать высоким стандартам и удовлетворить вкус современного искушенного человека. К каждому апартаменту был найден уникальный стиль с разработкой индивидуальных изделий.





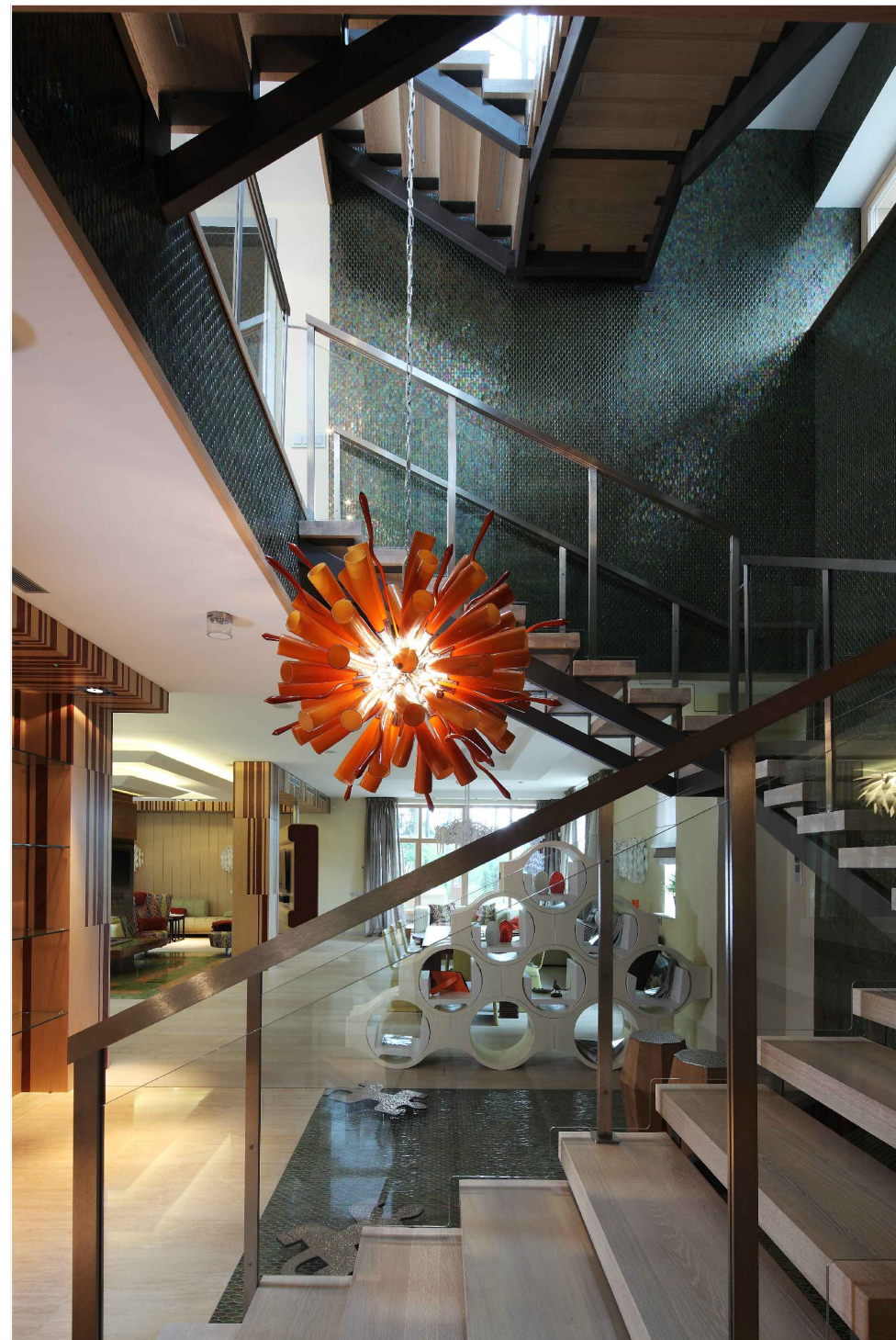
РЕЗИДЕНЦИЯ РУБЛЕВО

Частный дом

2016 Подмосковье

500 м²

Просторный загородный дом, расположенный в одном из престижных коттеджных посёлков недалеко от Москвы., для молодой семьи любителей всего современного: архитектуры, дизайна, искусства. 3 этажа дома вмещают в себя все необходимые функции для комфортного проживания, но, в тоже время, могут быть изолированными пространствами. Первый этаж - зона общения, приёма гостей и семейного времяпрепровождения. Просторная гостиная с библиотекой и зоной настольных игр, столовая, кухня. Второй этаж - приватное пространство со спальнями хозяев и детским блоком. Цокольный этаж - это полноценное пространство для отдыха и развлечений. Сауна, бассейн, гостиная с баром и профессиональный домашний кинотеатр.



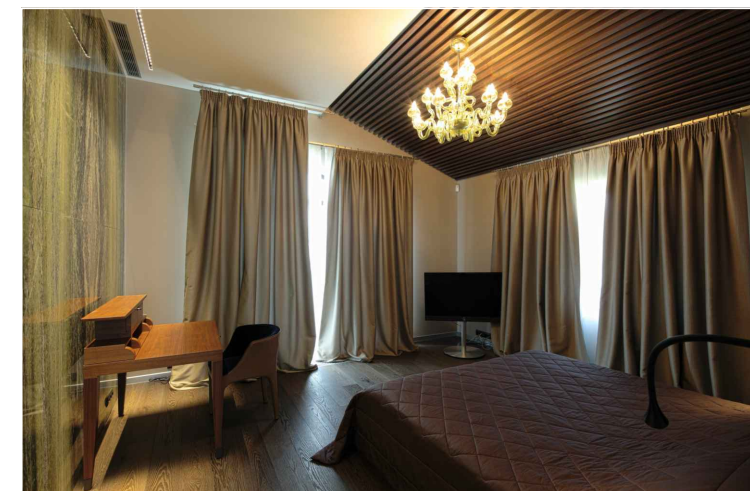
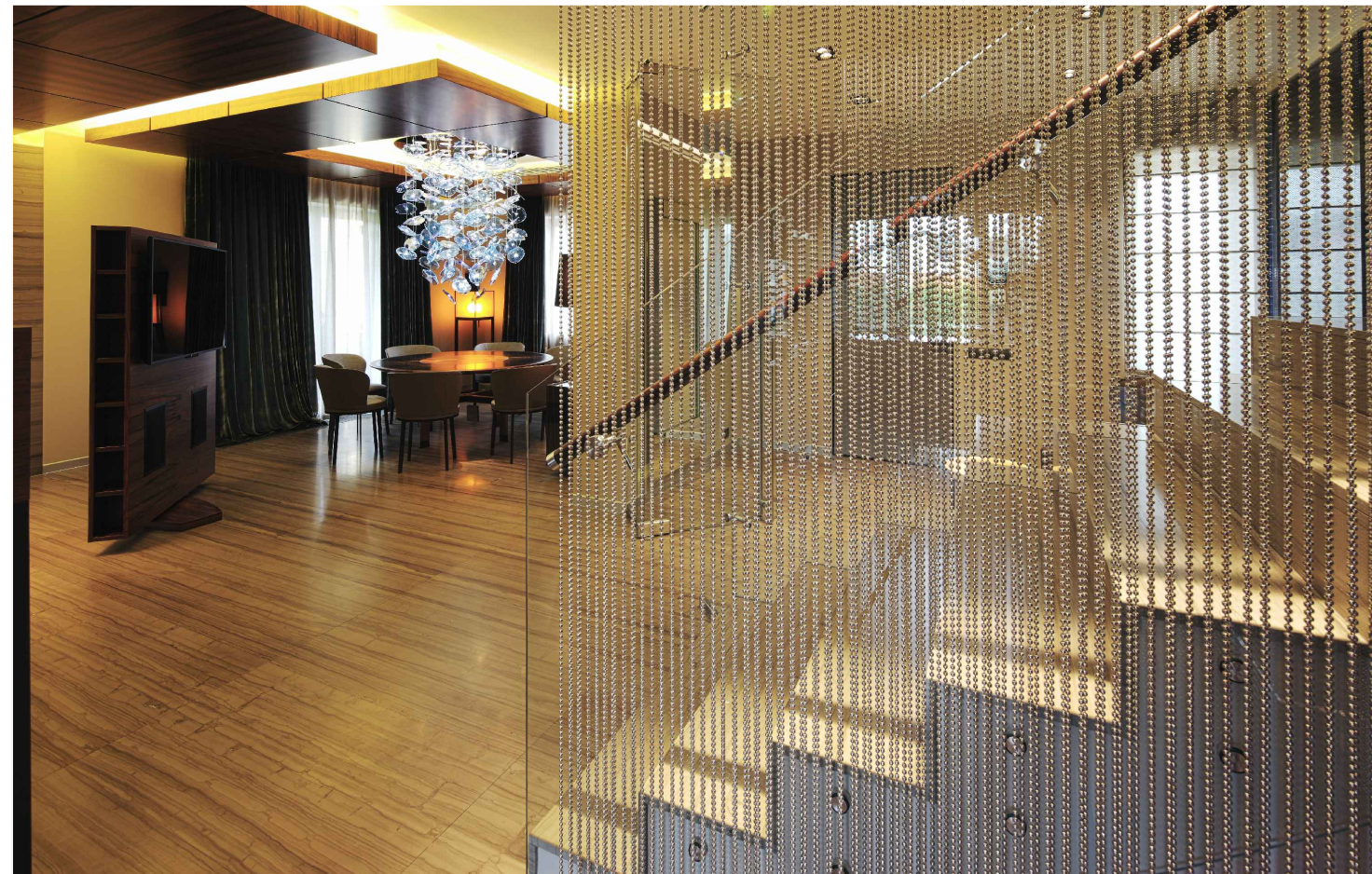
КЛУБ 2071

Частный дом

2011 Подмосковье

560 м²

Дом - просторное современное здание, максимально открытое большими окнами в природу. Первый этаж представляет собой большое развитое пространство с целым рядом «островов» - единое целое с символическими границами. Лестницу на второй этаж - стильный декоративный и конструктивный связующий объём, элемент большой архитектуры внутри интерьера... Пол и стены пролета выложены переливающейся смальтой в виде чешуи. Чтобы увязать воедино тему природы за окном и природных материалов в доме спроектирована и выполнена сложная конструкция потолка входного холла из беленого дуба единым ребристым полотном напоминает по форме крыло громадной птицы. Еще один объединяющий декоративный мотив в интерьере первого этажа - панели, набранные, наподобие штрих-кода, из древесины контрастных тонов.



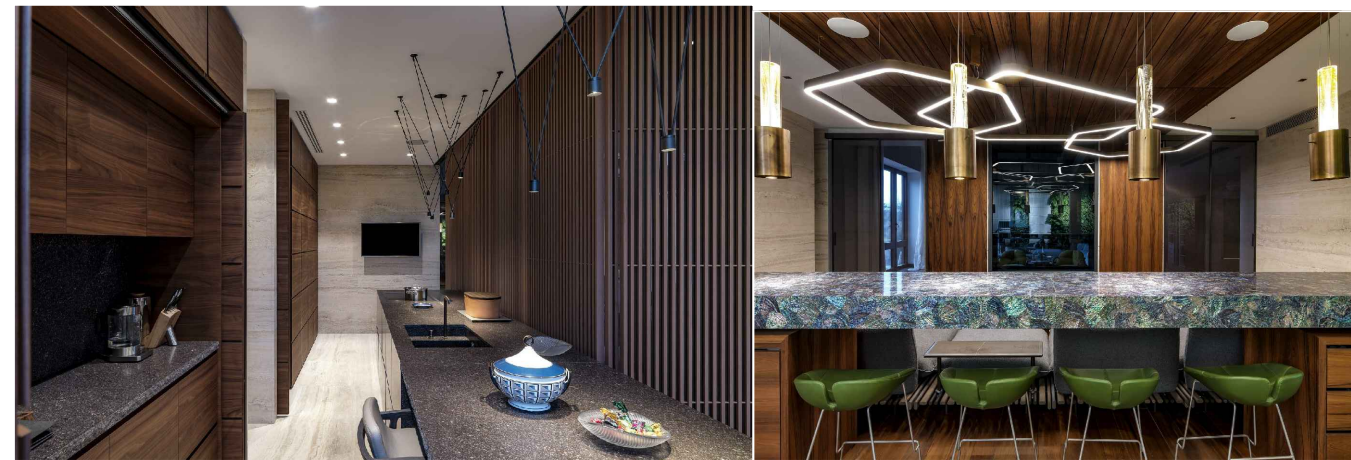
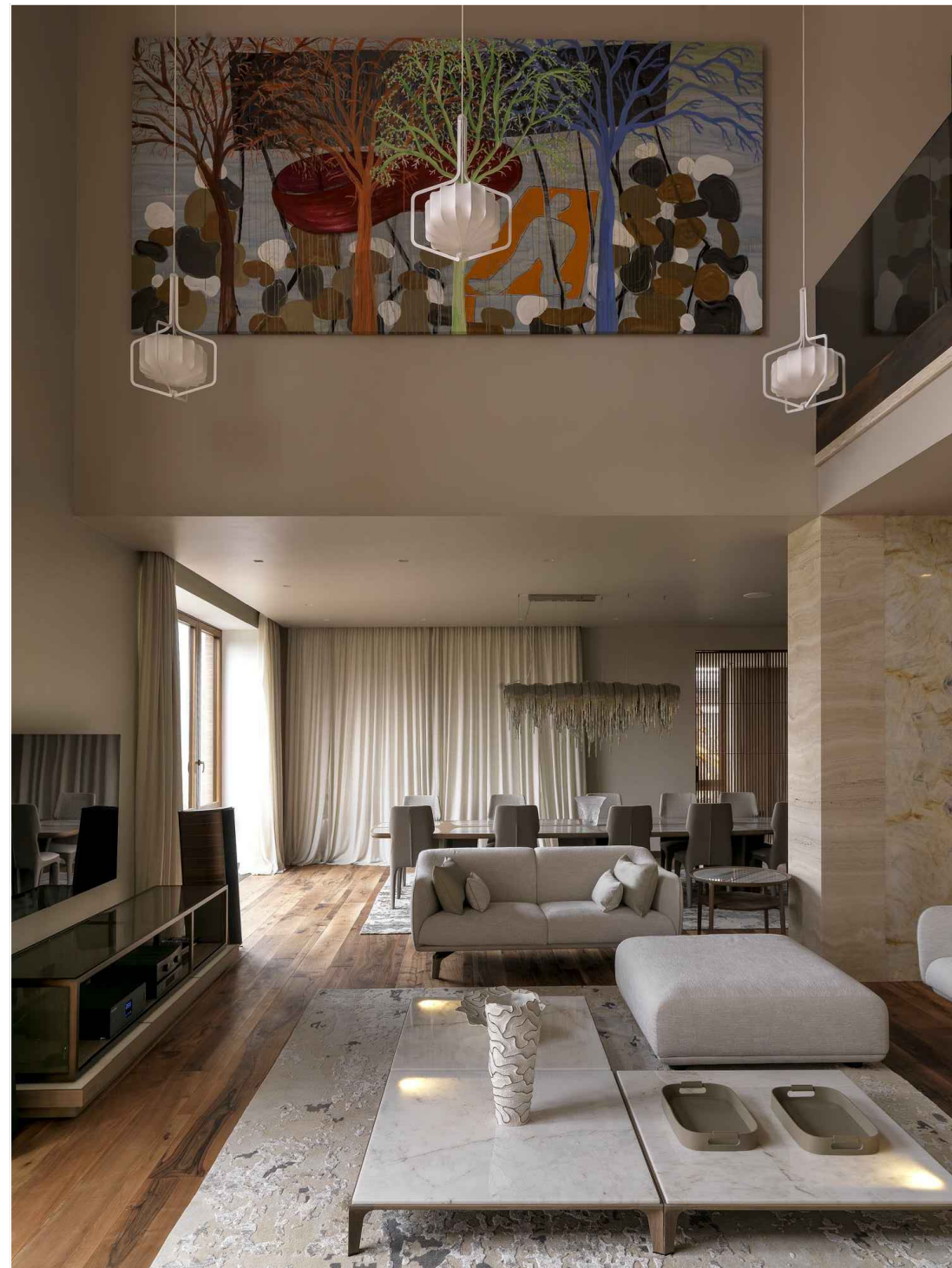
ИСТРА ВИЛЛАДЖ

Частный дом

2014 Подмосковье

310 м²

Дом находится в ближайшем Подмосковье на территории закрытого поселка. Планировка помещений первого этажа— единое пространство, при этом принципы визуального зонирования соблюдены в соответствии с традиционной логистикой загородной жизни. Тема, объединяющая все зоны первого этажа,—пол из природного камня с линейным направленным рисунком и изделия из палисандра. Традиционная для загородного дома зона—камин и пара кресел напротив огня—решена в современном ключе. Второй этаж—территория частных помещений. Здесь расположены три спальни и ванные комнаты. Особая тема в интерьере—произведения современных художников.



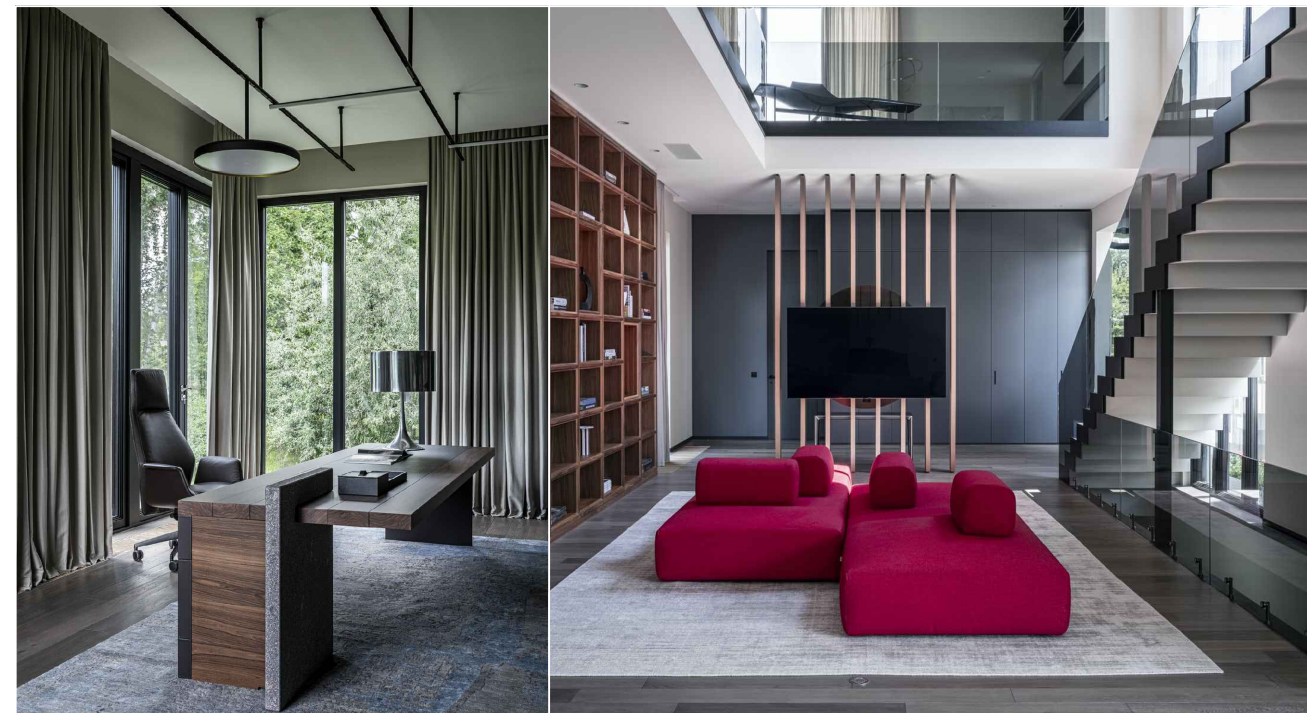
МИЛЛЕНИУМ ПАРК

Частный дом

2020 Подмосковье

823 м²

Дом предназначен для длительного и полноценного проживания молодой семьи вдали от городской суеты. Он выполнен в современном стиле с по-настоящему шикарной зоной СПА с бассейном, сауной и хамамами вертикальным садом. Этажи объединяет огромное двухсветное пространство гостиной. В частной же части каждая спальня дополнена собственной ванной и гардеробной, чтобы хозяева и их гости могли уединиться и побыть в тишине. Отделка дома выполнена из натуральных эксклюзивных материалов.



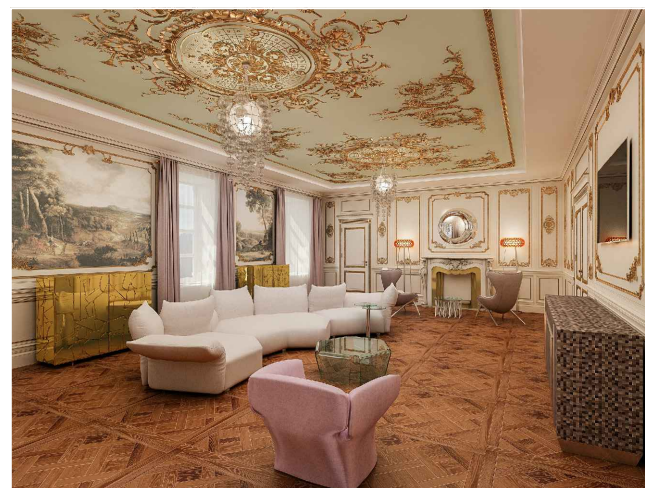
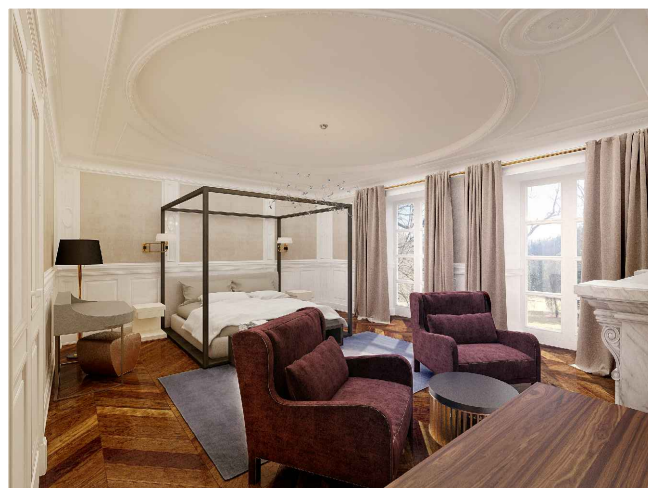
ВИЛЛА ВАЛЕНТИНА

Частный дом

2021 Подмосковье

1000 м²

Архитектура дома решена в современном стиле в форме латинской буквы "V" позволила создать обособленное и уединённое пространство внутреннего патио, которое является логическим продолжением помещений первого этажа столовой и гостиной, а также отгородиться от соседей. Такая архитектурная форма дома диктует и чёткое функциональное зонирование внутренних помещений второго этажа. Одно крыло дома отдано просторной кухне-столовой, а также здесь находится «гостевое» пространство. Второе крыло хозяйское с большим единым пространством гостиной и библиотекой, кабинетами хозяев дома, хозяйской спальней с гардеробной комнатой. Цокольный этаж представляет собой единое пространство комнат, перетекающих одна в другую: обширная зона СПА с мягкой группой и тренажёрами, бильярдная, винная комнаты и домашний кинотеатр.



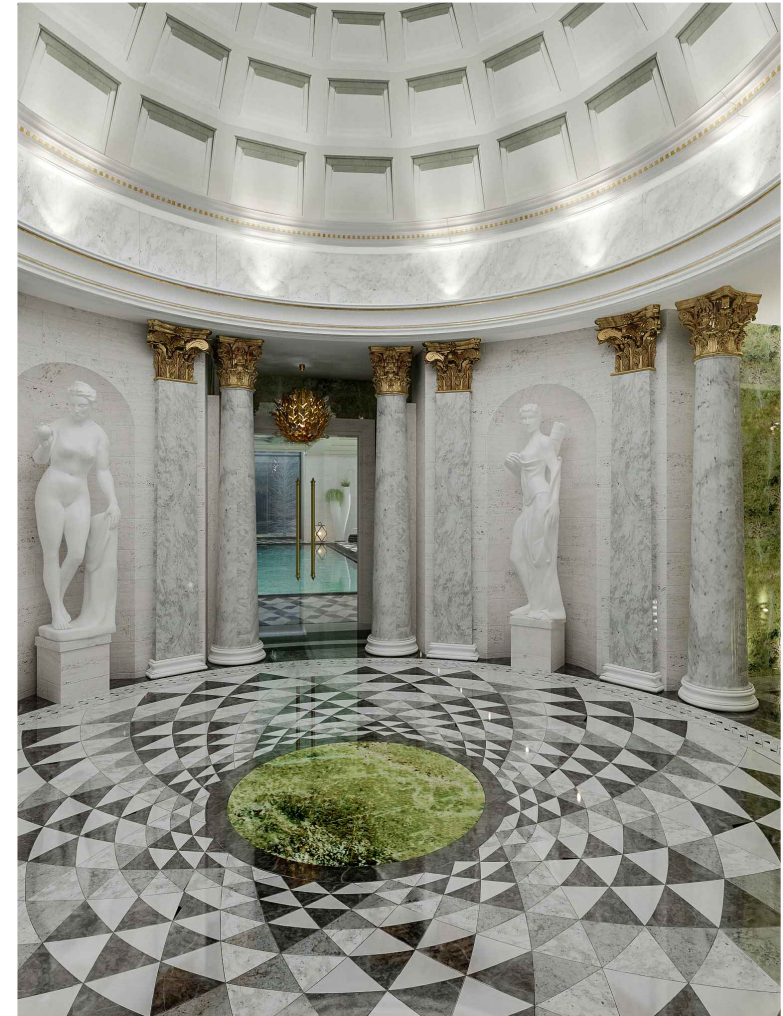
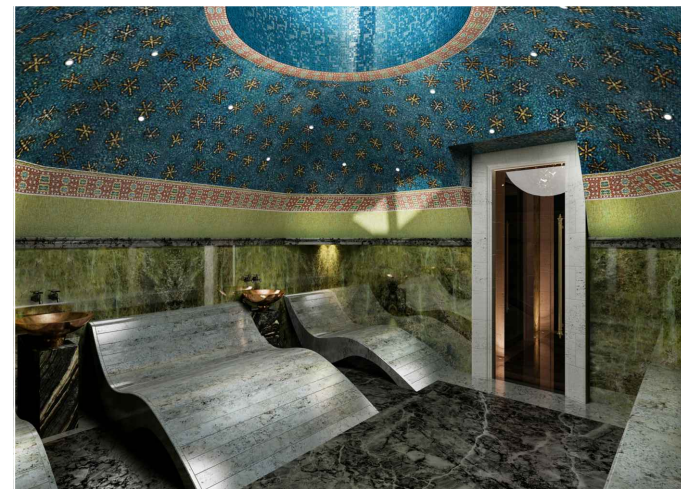
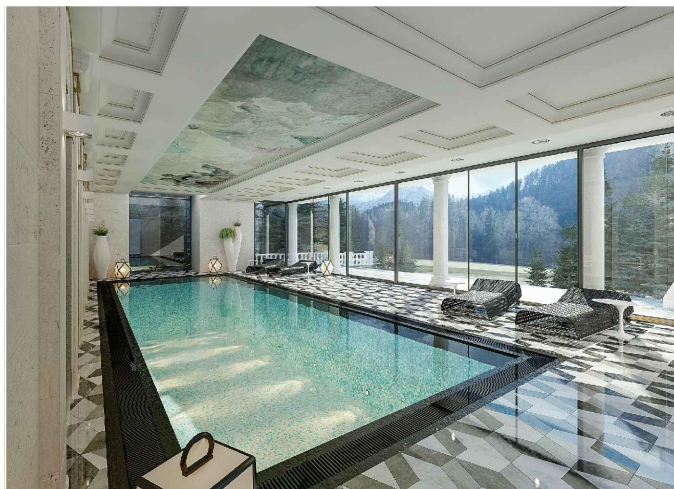
SALZBURG

Частный дом

2015 Австрия

3200 м²

Проект реконструкции исторического здания 19го века в предгорьях Австрии недалеко от Зальцбурга. Интерьер дома более 3000 кв метров включает 2 жилых этажа, мансарду, цокольный этаж, подвал и бассейн, который выстраивался дополнительно.





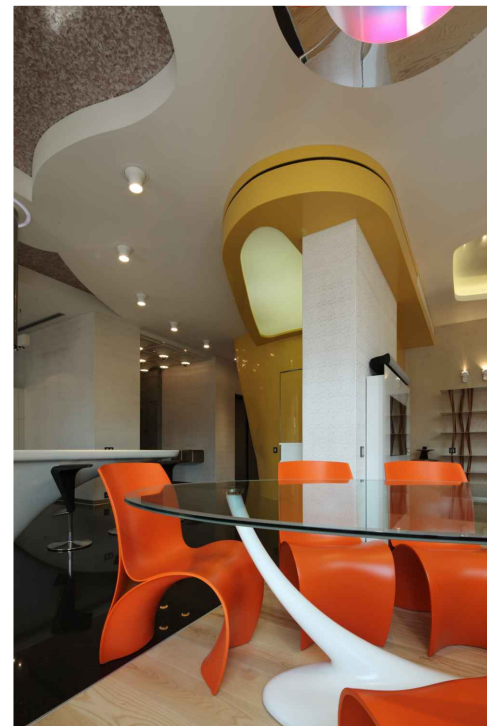
АЛЫЕ ПАРУСА

Квартира

2004 Москва

345 м²

Планировка квартиры осложнялась вытянутостью по диагонали и множественными уступами фасада дома. Чтобы избежать коридорной схемы и избежать затемнённых и замкнутых пространств, при проектировании было принято решение сделать планировку максимально свободной, сохранить воздушность пространства. Функционально квартира разделена на 2 зоны: гостевая с гостиной, столовой, кухней и домашним кинотеатром и приватная. В результате объединения квартир все стояки оказались в центре получившегося пространства, в связи с чем было принято решение сделать просторную ванную комнату, которая, раз уж ей суждено было появиться в центре квартиры, стала ядром, центральным объектом всей квартиры.



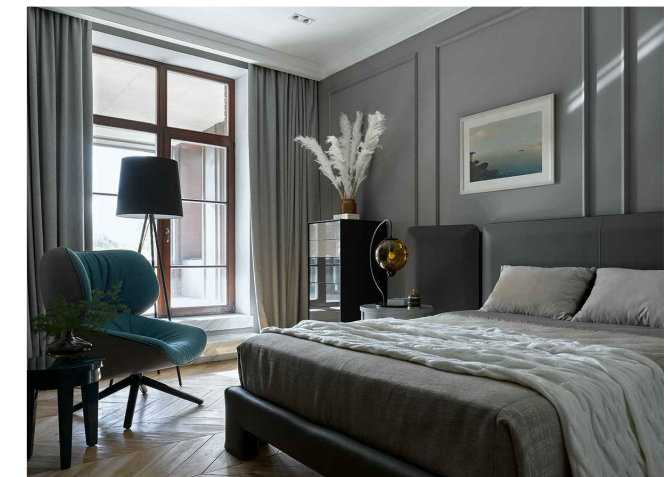
ДМИТРОВСКИЙ

Квартира

2011 Москва

190 м²

Главным требованием перед проектированием квартиры в историческом центре Москвы было создать гиперсовременную среду, собрать в одном пространстве самые громкие достижения мирового интерьерного дизайна за последние годы. Интерьер представляет собой гармоничное сочетание предметов, каждый из которых в отдельности способен «сформировать» собой пространство, став его художественным центром. Началом всему интерьеру послужила кухня Ernestomeda из пластичного полимерного материала кориан, спроектированная Захой Хадид. В продолжение кухонной темы спроектирован из того же материала уникальную стену сложной формы, внутри объёма которой находится гостевой санузел. При этом функциональная роль стены не видна: массив из цветной массы, отлитый по специальной технологии, словно формирует архитектурный ландшафт... Технологии, инновации, антропоморфный подход в дизайне первичны, эстетика вторична, подчинена функции.



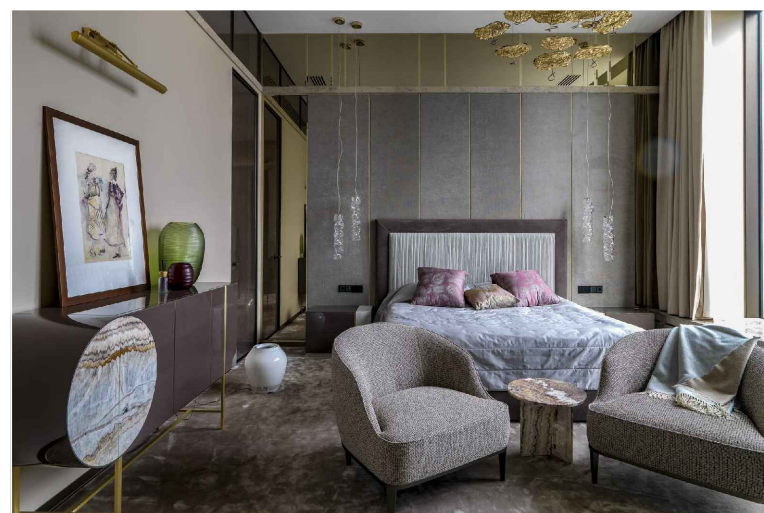
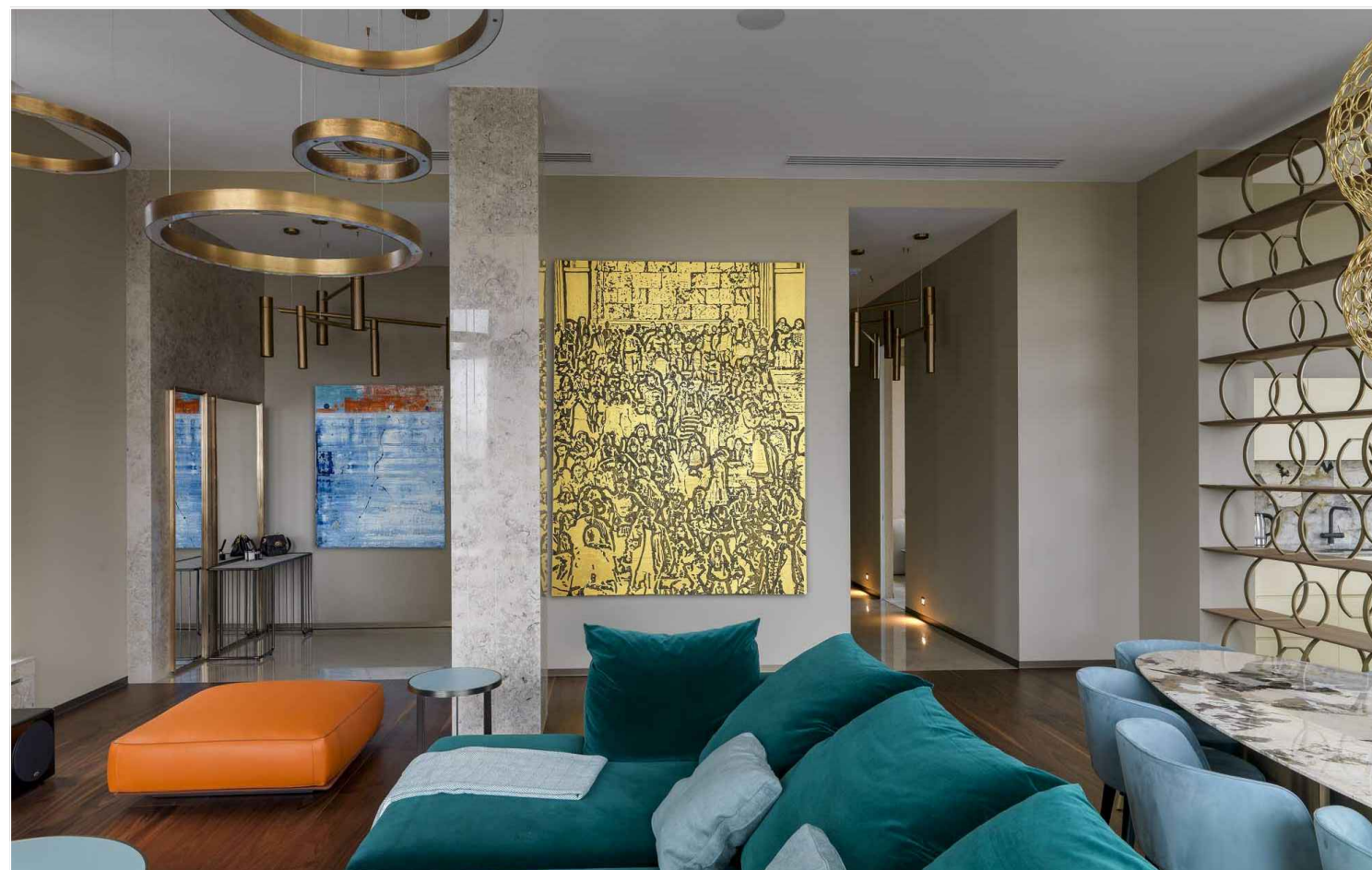
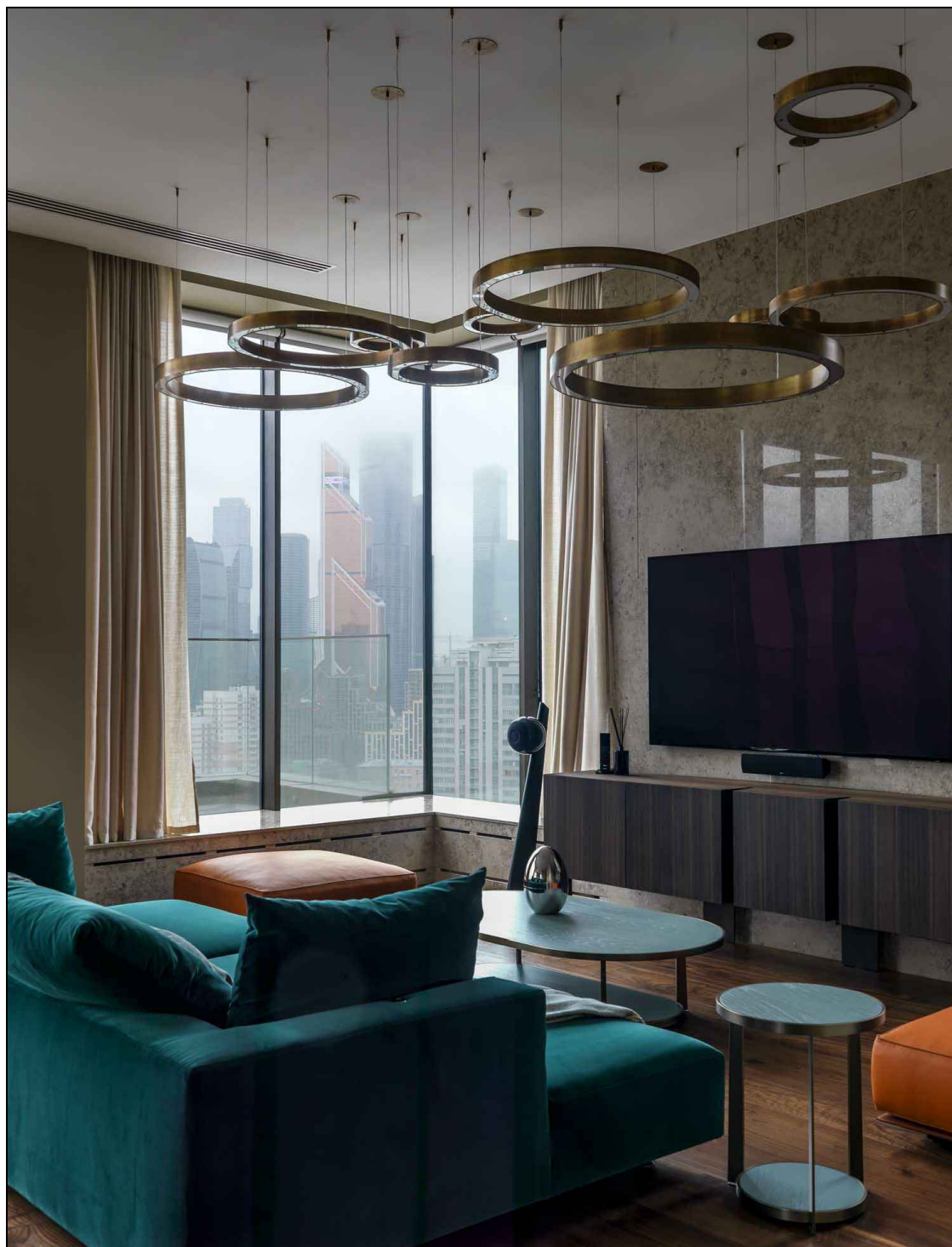
ГОЛУТВИНСКИЙ

Квартира

2019 Москва

325 м²

Квартира расположена в одном из самых красивых мест центра Москвы - отсюда открывается один из лучших видов в Москве — на парк Музеон и на Новую Третьяковку. Хотелось создать атмосферу загородного дома, где природа за окном всегда влияет на настроение интерьера, а граница между внутренним и внешним пространством в какой-то мере условна. Благо большие окна с низкими подоконниками (а в частных помещениях — в пол) позволяли максимально «впустить» пейзаж внутрь. В плане квартира представляет собой каре, поэтому логичным стало расположить общественную зону в центре пространства, а фланги отдать под private блоки: родительский и детский.



МОНЭ

Квартира

2020 Москва

203 м²

Объектом нового проекта стала квартира для молодой супружеской пары, которая постоянно проживает в загородном доме и хотела обустроить место на время недолгих остановок в Москве. Просторная квартира в Клубном доме "Резиденция МОНЭ" с панорамным остеклением и шикарными видами на Москву, решенная в актуальном сегодня стиле софт-минимализма. Две спальни и кухня-гостиная столовая в премиум отделке с использованием натурального камня, дерева, кожи, тканей. Картины современных художников - как продолжение идеи, заявленной в названии жилого комплекса.